

# VALVOLA SEZIONATRICE DI CIRCUITO Skillair®

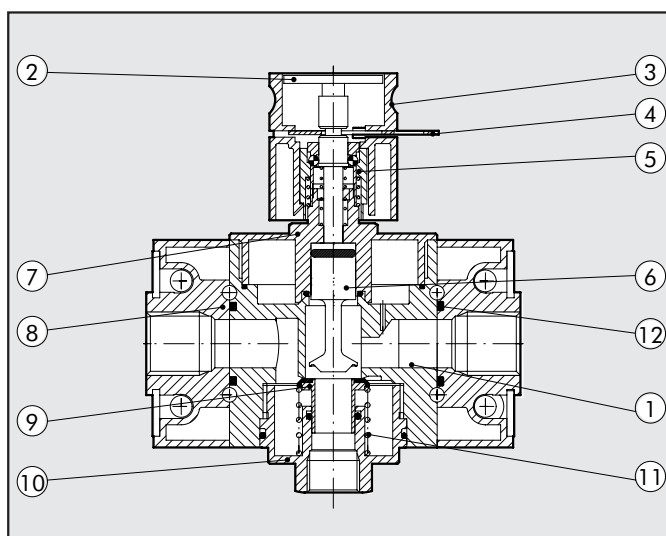
Il compito della valvola sezionatrice di circuito è quello di rendere indipendente dalla rete generale il circuito. È essenzialmente una valvola a 3 VIE, che in posizione di chiusura, oltre ad impedire l'ingresso dell'aria dalla rete mette a scarico l'impianto di valle, rendendosi particolarmente utile nelle operazioni di manutenzione. Nella versione a comando manuale è possibile inserire un lucchetto in grado di bloccare la manopola in posizione di chiusura garantendo la possibilità d'intervento solo alla persona munita dell'apposita chiave. Per utilizzo con basse pressioni è disponibile la versione asservita.



DATI TECNICI	V3V 100	V3V 100	V3V 200	V3V 200	V3V 200	V3V 300	V3V 300	V3V 300
Attacco filettato	G 1/4	G 3/8	G 1/4	G 3/8	G 1/2	G 1/2	G 3/4	G 1"
Pressione min. ingresso x versione elettropneumatica**	MPa	0.3		0.3			0.2	
	bar	3		3			2	
	psi	43.5		43.5			29	
Pressione max. ingresso*	MPa	1.5		1.3			1.3	
	bar	15		13			13	
	psi	217		188			188	
Portata a 6,3 bar (0,63 MPa÷91 psi)	NI/min	1300		2400			3200	
ΔP 0,5 bar (0,05 MPa÷7 psi)	scfm	46		85			113	
Portata a 6,3 bar (0,63 MPa÷91 psi)	NI/min	1650		3000			4700	
ΔP 1 bar (0,1 MPa÷14 psi)	scfm	58		106			166	
Fluido	Aria compressa filtrata con o senza lubrificazione; se utilizzata la lubrificazione deve essere continua.							
Temperatura max.	°C	50		50			50	
	°F	122		122			122	
Peso	Kg	~ 0.5		~ 0.8			~ 1.2	
Viti di fissaggio a parete		M4 x 50		M5 x 60			M5 x 70	
Posizione di montaggio	In qualsiasi posizione							
Tipo di comando	Manuale - Pneumatico - Elettropneumatico - Elettropneumatico Asservito							
* 1 MPa - 10 bar - 145 psi nelle versioni elettriche								
** 0.01 MPa - 0.1 bar - 1.45 psi per versioni manuale, pneumatica ed asservita con comandi a min. 0.3 MPa 3 bar 43.5 psi								

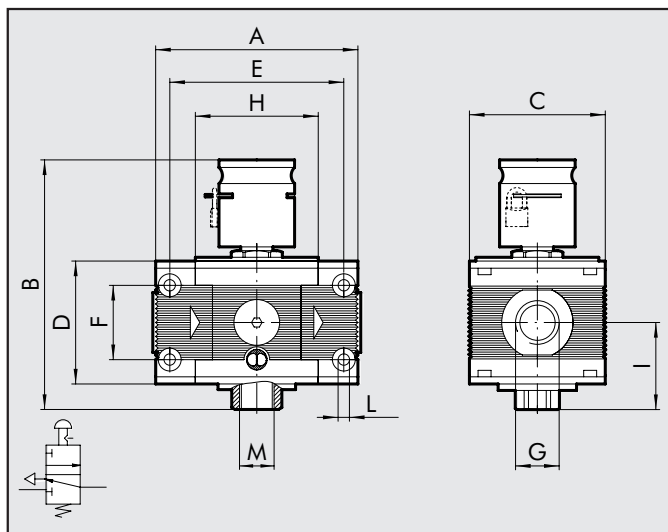
## COMPONENTI

- ① Corpo in tecnopolimero
- ② Pulsante di azionamento
- ③ Manopola in tecnopolimero
- ④ Lamierino di sicurezza in acciaio inox
- ⑤ Gruppo di blocco
- ⑥ Stelo in ottone OT 58
- ⑦ Tappo superiore in ottone OT 58
- ⑧ Terminale in zama
- ⑨ Valvola con guarnizione NBR vulcanizzata
- ⑩ Tappo inferiore in ottone OT 58
- ⑪ Molla premivalvola in acciaio inox
- ⑫ Guarnizioni in NBR



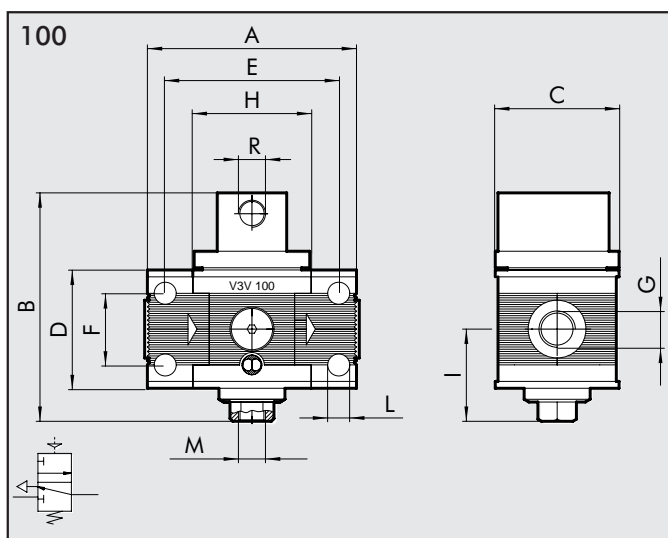


### DIMENSIONI V3V MANUALE (LUCCHETTABILE)

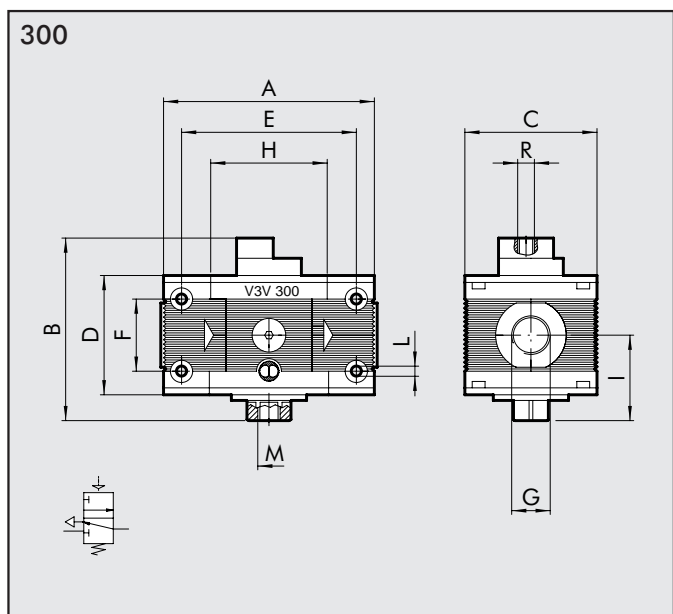
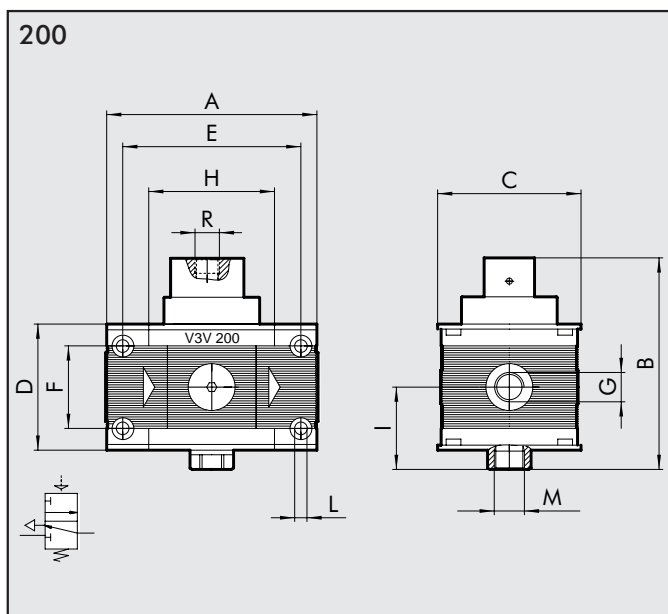


	V3V 100	V3V 100	V3V 200	V3V 200	V3V 200	V3V 300	V3V 300	V3V 300
Att. fil.	G 1/4	G 3/8	G 1/4	G 3/8	G 1/2	G 1/2	G 3/4	G 1"
A	78			93.5		110		112
B	106			119			132	
C	50			63			72	
D	43			55			65	
E	63			78.5			92	
F	26			36			42	
G	G 1/4	G 3/8	G 1/4	G 3/8	G 1/2	G 1/2	G 3/4	G 1"
H	43			55.5			65	
I	33.5			40			46.5	
L	Foro x M4		Foro x M5		Foro x M5			
M	G 1/8		G 1/4		G 3/8			
(scarico)								

### DIMENSIONI V3V PNEUMATICA

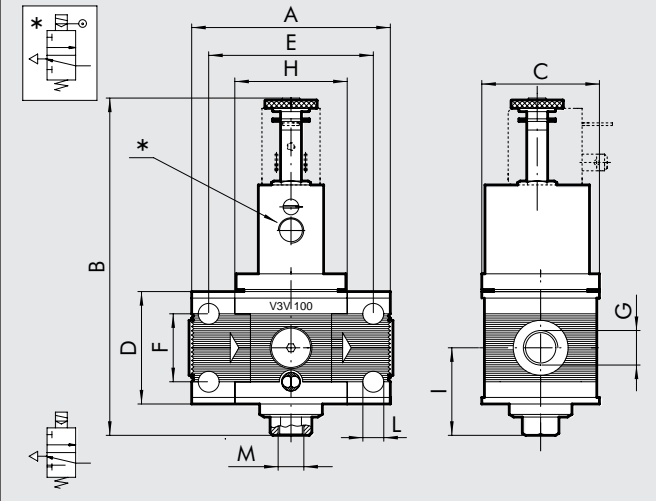


	V3V 100	V3V 100	V3V 200	V3V 200	V3V 200	V3V 300	V3V 300	V3V 300
Att. fil.	G 1/4	G 3/8	G 1/4	G 3/8	G 1/2	G 1/2	G 3/4	G 1"
A	78			93.5		110		112
B	83			96			106	
C	50			63			72	
D	43			55			65	
E	63			78.5			92	
F	26			36			42	
G	G 1/4	G 3/8	G 1/4	G 3/8	G 1/2	G 1/2	G 3/4	G 1"
H	43			55.5			65	
I	33.5			40			46.5	
L	Foro x M4		Foro x M5		Foro x M5			
M	G 1/8		G 1/4		G 3/8			
(scarico)								
R	G 1/8		G 1/8		G 1/8			
(pilotaggio)								



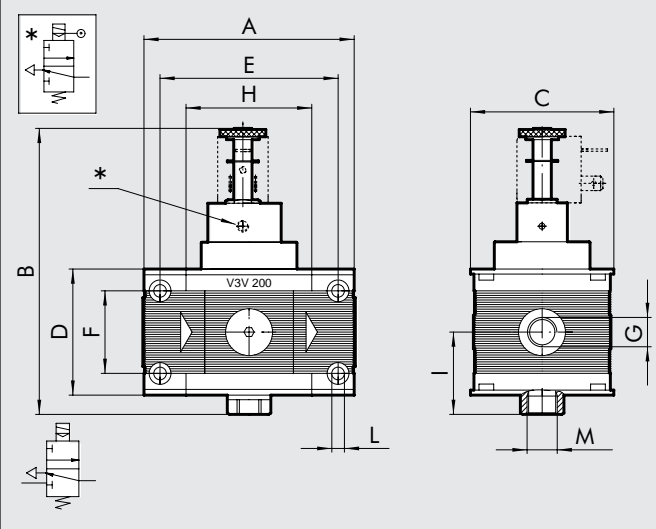
**DIMENSIONI V3V ELETTRON. / EL. PN. ASSERVITO**

**V3V 100 ELETTRON. / EL. PN. ASSERVITO**

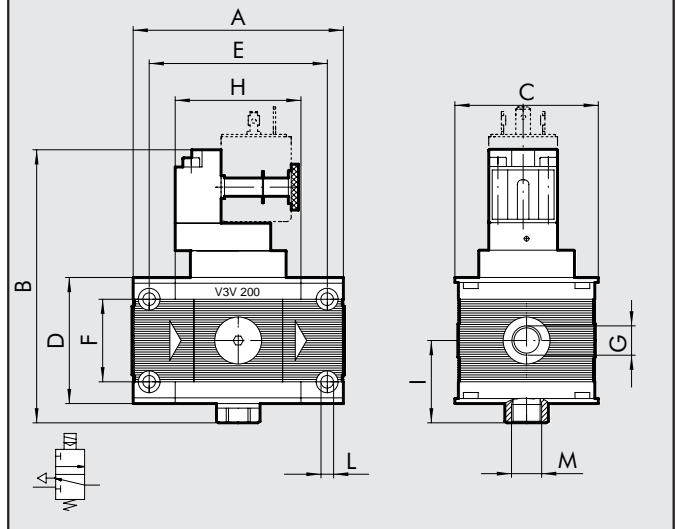


	V3V 100		V3V 200			V3V 300		
Attacco filettato	G 1/4	G 3/8	G 1/4	G 3/8	G 1/2	G 1/2	G 3/4	G 1"
A	78		93.5			110		112
B Elpn.	128		129			152		
Elpn. asservito	129		129			-		
comando CNOMO	-		123			125		
CNOMO asservito	-		-			138		
comando Microsol	-		-			124		
C	50		63			72		
D	43		55			65		
E	63		78.5			92		
F	26		36			42		
G	G 1/4	G 3/8	G 1/4	G 3/8	G 1/2	G 1/2	G 3/4	G 1"
H	43		55.5			65		
I	33.5		40			46.5		
L	Foro x M4		Foro x M5			Foro x M5		
M (scarico)	G 1/8		G 1/4			G 3/8		
* (asservimento)	G 1/8		M5			M5		

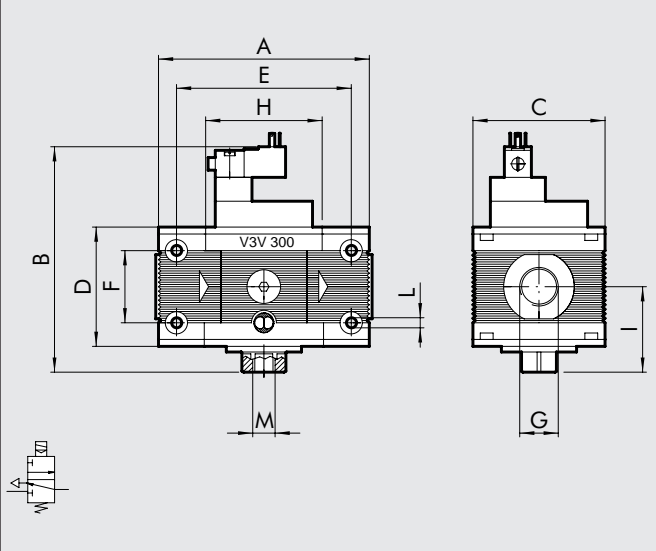
**V3V 200 ELETTRON. / EL. PN. ASSERVITO**



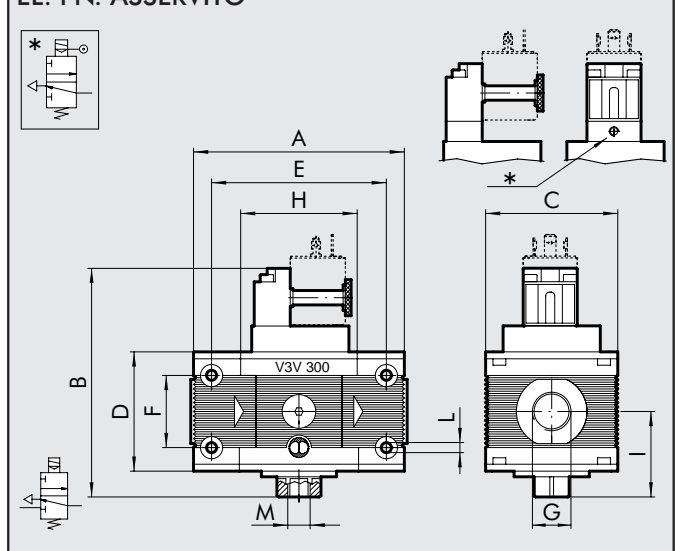
**V3V 200 CNOMO**



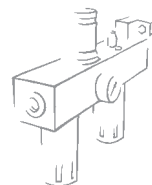
**V3V 300 ELETTRON. MICRO**



**V3V 300 ELETTRON. CNOMO / EL. PN. ASSERVITO**



# VALVOLA SEZIONATRICE DI CIRCUITO Skillair® 400



Il modulo principale della taglia 400 è ora disponibile con comando manuale a chiave, pneumatico, elettropneumatico ed elettropneumatico asservito.

**N.B.:** Nella taglia 400 quando la V3V è montata a monte del regolatore, il regolatore pilota deve venire asservito con una pressione prelevata a monte della V3V; in caso contrario, nel momento di messa in scarico dell'impianto, la maggior parte dell'aria a valle sarà scaricato dal relieving del regolatore e non dallo scarico della V3V. Per un corretto collegamento vedi pag. 3.1/15.



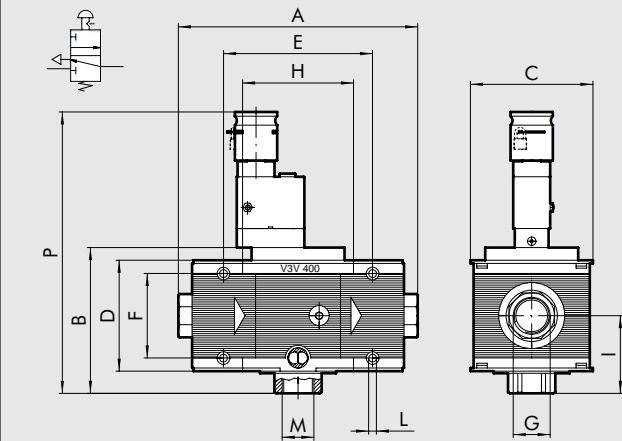
DATI TECNICI	V3V 400	V3V 400	V3V 400	V3V 400
Attacco filettato	G 1"	G 1"1/4	G 1"1/2	G 2"
Pressione min. ingresso**	MPa		0.3	
	bar		3	
	psi		43.5	
Pressione max. ingresso*	MPa		1.3	
	bar		13	
	psi		188	
Portata a 6,3 bar (0,63 MPa÷91 psi)		13000 NI/min		14000 NI/min
ΔP 0,5 bar (0,05 MPa÷7 psi)		460 scfm		494 scfm
Fluido	Aria filtrata con o senza lubrificazione; se utilizzata la lubrificazione deve essere continua			
Temperatura max.	°C		50	
	°F		122	
Peso	Kg	4.8		5.6
Viti di fissaggio a parete	M6x110			
Posizione di montaggio	In qualsiasi posizione			
Tipo di comando	Manuale - a chiave - pneumatico - elettropneumatico - el. pn. asservito			
Note d'uso	I terminali della serie 400 dispongono di un sistema brevettato con giunto di estremità rotante e scorrevole, che permette l'adattamento del gruppo alla distanza del taglio dei tubi.			

\* 1MPa - 10 bar - 145psi nelle versioni elettriche

\*\* 0.01MPa - 0.1 bar - 1.45 psi versioni pneumatica ed asservita con comandi a min. 0.3MPa 3 bar 43.5 psi

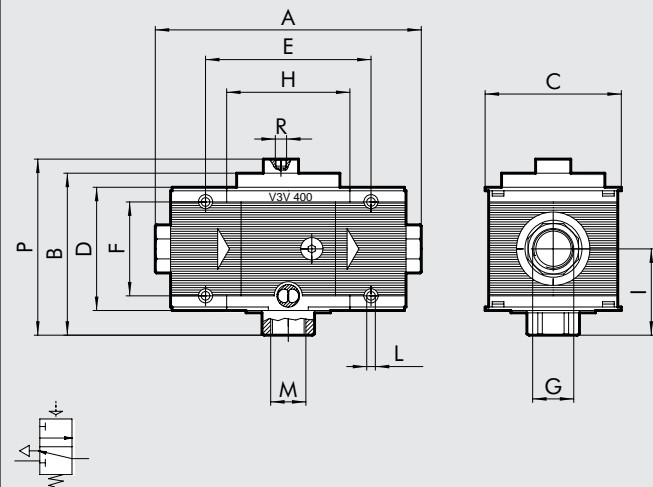
**DIMENSIONI V3V 400**

**V3V 400 MANUALE (LUCCHETTABILE)**

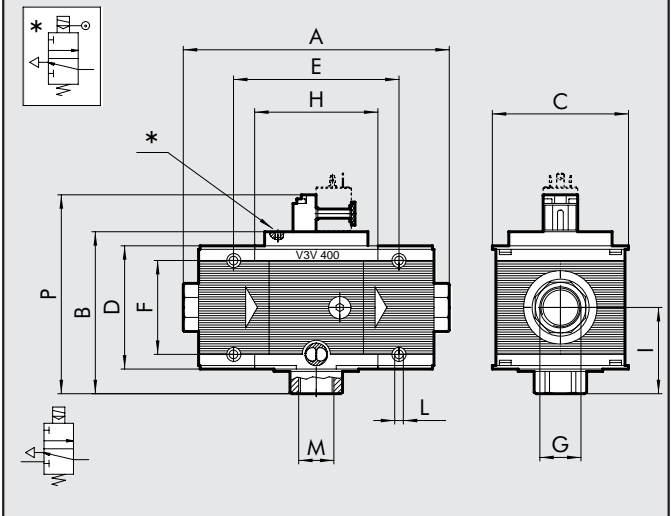


	V3V 400	V3V 400	V3V 400	V3V 400
Attacco filettato	G 1"	G 1"1/4	G 1"1/2	G 2"
A	225÷255			283÷313
B	137			
C	116			
D	105			
E	141.4			
F	80			
G	G 1"	G 1"1/4	G 1"1/2	G 2"
H	105.4			
I	72.5			
L	Foro x M6			
M (scarico)	G 1"			
P Manuale	266			
comando a chiave	249			
comando CNOMO	169			
comando pneumatico	150			
R (pilotaggio)	G 1/8			
* (asservimento)	M5			

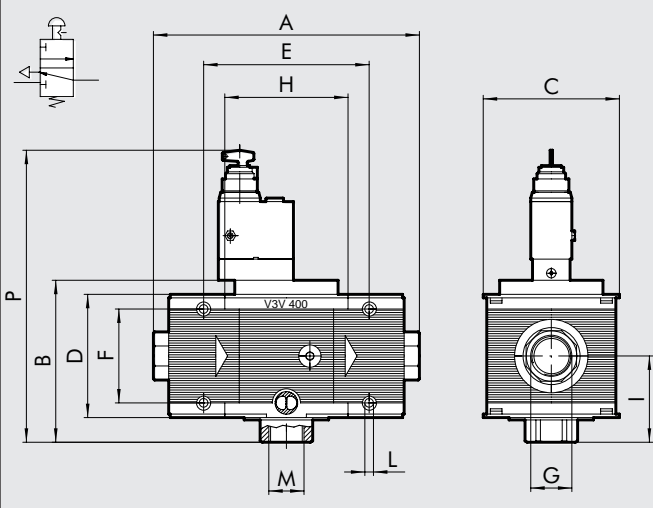
**V3V 400 PNEUMATICO**

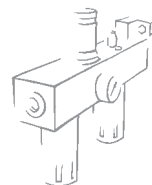


**V3V 400 ELETTROPNEUMATICO  
CNOMO/EL. PN. ASSERVITO**



**V3V 400 COMANDO CHIAVE**





## CHIAVI DI CODIFICA

V3V	100	1/4	MANUALE	
ELEMENTO	TAGLIA	ATTACCO FILETTATO	TIPO DI COMANDO	
V3V	100	1/4	MANUALE (LUCCHETTABILE)	
		3/8		
	200	1/4	PNEUMATICO	
		3/8		
		1/2		
	300	1/2	ELETTROPNEUMATICO ASSERVITO	
		3/4		
		1		
	400	1	ELETTROPNEUMATICO	
		1 1/4		
		1 1/2		
		2		
				CHIAVE (400)

## CODICI DI ORDINAZIONE

Cod.	Descrizione	Cod.	Descrizione	Cod.	Descrizione
<b>VALVOLA 3 VIE SKILLAIR 100</b>		<b>VALVOLA 3 VIE SKILLAIR 300</b>		<b>VALVOLA 3 VIE SKILLAIR 400</b>	
3270001A	V3V 100 LUCCHETTABILE S/TERMINALI	4470001A	V3V 300 LUCCHETTABILE S/TERMINALI	6169010A	V3V 400 COMANDO A CHIAVE S/TERM.
3269000A	V3V 100 PNEUM. SENZA TERMINALI	4469000A	V3V 300 PNEUM. SENZA TERMINALI	6169000A	V3V 400 PNEUM. SENZA TERMINALI
3269001A	V3V 100 ELPN. SENZA TERMINALI	4469006A	V3V 300 ELPN. MICRO 24V DC S/TERM.	6169004A	V3V 400 ELPN. CNOMO S/TERM.
3269002A	V3V 100 ELPN. ASS. SENZA TERMINALI	4469007A	V3V 300 ELPN. MICRO 24V 50/60HZ S/TERM.	6169005A	V3V 400 ELPN. ASS. CNOMO S/TERM.
3270001	V3V 100 1/4	4469008A	V3V 300 ELPN. MICRO 110V 50/60HZ S/TERM.	6170002A	V3V 400 LUCCHETTABILE S/TERMINALI
3269000	V3V 100 1/4 PNEUM.	4469009A	V3V 300 ELPN. MICRO 220V 50/60HZ S/TERM.	6169010	V3V 400 1 COMANDO A CHIAVE
3269001	V3V 100 1/4 ELPN.	4469004A	V3V 300 ELPN. CNOMO S/TERMINALI	6169000	V3V 400 1 PNEUMATICA
3269002	V3V 100 1/4 ELPN. ASS.	4469005A	V3V 300 ELPN. CNOMO ASS. S/TERMINALI	6169004	V3V 400 1 ELPN CNOMO
3370001	V3V 100 3/8	4470001	V3V 300 1/2 LUCCHETTABILE	6169005	V3V 400 1 ELPN ASS. CNOMO
3369000	V3V 100 3/8 PNEUM.	4469000	V3V 300 1/2 PNEUM.	6269010	V3V 400 1 1/4 COMANDO A CHIAVE
3369001	V3V 100 3/8 ELPN.	4469006	V3V 300 1/2 ELPN. MICRO 24V DC	6269000	V3V 400 1 1/4 PNEUMATICA
3369002	V3V 100 3/8 ELPN. ASS.	4469007	V3V 300 1/2 ELPN. MICRO 24V 50/60HZ	6269004	V3V 400 1 1/4 ELPN. CNOMO
<b>VALVOLA 3 VIE SKILLAIR 200</b>		4469008	V3V 300 1/2 ELPN. MICRO 110V 50/60HZ	6269005	V3V 400 1 1/4 ELPN. ASS. CNOMO
3470001A	V3V 200 LUCCHETTABILE S/TERMINALI	4469009	V3V 300 1/2 ELPN. MICRO 220V 50/60HZ	6369010	V3V 400 1 1/2 COMANDO A CHIAVE
3469000A	V3V 200 PNEUM. SENZA TERMINALI	4469004	V3V 300 1/2 ELPN. CNOMO	6369000	V3V 400 1 1/2 PNEUMATICA
3469001A	V3V 200 ELPN. SENZA TERMINALI	4469005	V3V 300 1/2 ELPN. CNOMO ASS.	6369004	V3V 400 1 1/2 ELPN. CNOMO
3469002A	V3V 200 ELPN. ASS. SENZA TERMINALI	4570001	V3V 300 3/4 LUCCHETTABILE	6369005	V3V 400 1 1/2 ELPN. ASS. CNOMO
3469004A	V3V 200 ELPN. ELPN. COM. CNOMO S/TERM.	4569000	V3V 300 3/4 PNEUM.	6469010	V3V 400 2 COMANDO A CHIAVE
3469005A	V3V 200 ELPN. COM. CNOMO ASS. S/TERM.	4569006	V3V 300 3/4 ELPN. MICRO 24V DC	6469000	V3V 400 2 PNEUMATICA
3470001	V3V 200 1/4 LUCCHETTABILE	4569007	V3V 300 3/4 ELPN. MICRO 24V 50/60HZ	6469004	V3V 400 2 ELPN. CNOMO
3469000	V3V 200 1/4 PNEUM.	4569008	V3V 300 3/4 ELPN. MICRO 110V 50/60HZ	6469005	V3V 400 2 ELPN. ASS. CNOMO
3469001	V3V 200 1/4 ELPN.	4569009	V3V 300 3/4 ELPN. MICRO 220V 50/60HZ	6170002	V3V 400 1" LUCCHETTABILE
3469002	V3V 200 1/4 ELPN. ASS.	4569004	V3V 300 3/4 ELPN. CNOMO	6270002	V3V 400 1"1/4" LUCCHETTABILE
3469004	V3V 200 1/4 ELPN. COM. CNOMO	4569005	V3V 300 3/4 ELPN. MICRO 220V 50/60HZ	6370002	V3V 400 1"1/2" LUCCHETTABILE
3469005	V3V 200 1/4 ELPN. COM. CNOMO ASS.	4669000	V3V 300 1 PNEUM.	6470002	V3V 400 2" LUCCHETTABILE
3570001	V3V 200 3/8 LUCCHETTABILE	4669006	V3V 300 1 ELPN. MICRO 24V DC		
3569000	V3V 200 3/8 PNEUM.	4669007	V3V 300 1 ELPN. MICRO 24V 50/60HZ		
3569001	V3V 200 3/8 ELPN.	4669008	V3V 300 1 ELPN. MICRO 110V 50/60HZ		
3569002	V3V 200 3/8 ELPN. ASS.	4669009	V3V 300 1 ELPN. MICRO 220V 50/60HZ		
3569004	V3V 200 3/8 ELPN. COM. CNOMO	4669004	V3V 300 1 ELPN. CNOMO		
3569005	V3V 200 3/8 ELPN. COM. CNOMO ASS.	4669005	V3V 300 1 ELPN. CNOMO ASS.		
3670001	V3V 200 1/2 LUCCHETTABILE	4670001	V3V 300 1 LUCCHETTABILE		
3669000	V3V 200 1/2 PNEUM.				
3669001	V3V 200 1/2 ELPN.				
3669002	V3V 200 1/2 ELPN. ASS.				
3669004	V3V 200 1/2 ELPN. COM. CNOMO				
3669005	V3V 200 1/2 ELPN. COM. CNOMO ASS.				